

## INFORMACJE ZAMIESZCZANE NA OPAKOWANIU ZEWNĘTRZNYM

### PUDEŁKO TEKTUROWE

#### 1. NAZWA PRODUKTU LECZNICZEGO WETERYNARYJNEGO

Amflee 50 mg roztwór do nakrapiania dla kotów  
Fipronil

#### 2. ZAWARTOŚĆ SUBSTANCJI CZYNNEJ (-CH)

1 pipetka (0,50 ml) zawiera:

**Substancja czynna:**  
Fipronil 50 mg

#### 3. POSTAĆ FARMACEUTYCZNA

Roztwór do nakrapiania

#### 4. WIELKOŚĆ OPAKOWANIA

10 pipetek jednodawkowych 0,5 ml

#### 5. DOCELOWE GATUNKI ZWIERZĄT

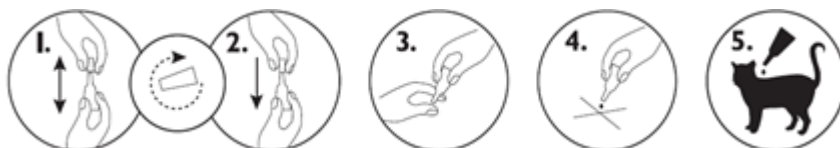
Koty

#### 6. WSKAZANIA LECZNICZE

Leczenie i zapobieganie inwazji pcheł, kleszczy i wszołów u kotów.

#### 7. SPOSÓB I DROGA (-I) PODANIA

Przed użyciem należy przeczytać ulotkę.  
Podanie przez nakrapianie



#### 8. OKRES(Y) KARENCJI

#### 9. SPECJALNE OSTRZEŻENIA, JEŚLI KONIECZNE

Przypadkowy kontakt z błoną śluzową oraz skórą jest niebezpieczny - przed użyciem należy przeczytać ulotkę.

**10. TERMIN WAŻNOŚCI SERII**

Termin ważności (EXP):

**11. WARUNKI PRZECHOWYWANIA**

Przechowywać w opakowaniu oryginalnym w celu ochrony przed światłem.

**12. SPECJALNE ŚRODKI OSTROŻNOŚCI DOTYCZĄCE USUWANIA NIEZUŻYTEGO PRODUKTU LECZNICZEGO WETERYNARYJNEGO LUB POCHODZĄCYCH Z NIEGO ODPADÓW, JEŚLI MA TO ZASTOSOWANIE**

Odpady należy usunąć zgodnie z obowiązującymi przepisami.

**13. NAPIS " WYŁĄCZNIE DLA ZWIERZĄT" ORAZ WARUNKI LUB OGRANICZENIA DOTYCZĄCE DOSTAWY I STOSOWANIA, JEŚLI DOTYCZY**

Wyłącznie dla zwierząt.  
Wydawany bez przepisu lekarza - OTC.  
Do podawania przez właściciela lub opiekuna zwierzęcia.

**14. NAPIS „PRZECHOWYWAĆ W MIEJSCU NIEWIDOCZNYM I NIEDOSTĘPNYM DLA DZIECI”**

Przechowywać w miejscu niewidocznym i niedostępnym dla dzieci.

**15. NAZWA I ADRES PODMIOTU ODPOWIEDZIALNEGO**

KRKA, d.d., Novo mesto  
Šmarješka cesta 6  
8501 Novo mesto  
Słowenia

**16. NUMER (-Y) POZWOLENIA NA DOPUSZCZENIE DO OBROTU**

2329/14

**17. NUMER SERII**

Nr serii:

**MINIMALNA ILOŚĆ INFORMACJI ZAMIESZCZANYCH NA MAŁYCH  
OPAKOWANIACH BEZPOŚREDNICH**

Saszetka

**1. NAZWA PRODUKTU LECZNICZEGO WETERYNARYJNEGO**

Amflee 50 mg roztwór do nakrapiania dla kotów  
Fipronil

**2. ZAWARTOŚĆ SUBSTANCJI CZYNNEJ (-YCH)**

Fipronil 50 mg

**3. ZAWARTOŚĆ OPAKOWANIA Z PODANIEM MASY, OBJĘTOŚCI LUB LICZBY  
DAWEK**

1 pipetka jednodawkowa 0,5 ml

**4. DROGA (-I) PODANIA**

Podanie przez nakrapianie.



**5. OKRESY KARENCJI**

**6. NUMER SERII**

Nr serii:

**7. TERMIN WAŻNOŚCI SERII**

Termin ważności:

**8. NAPIS " WYŁĄCZNIE DLA ZWIERZĄT"**

Wyłącznie dla zwierząt.

KRKA

**MINIMALNA ILOŚĆ INFORMACJI ZAMIESZCZANYCH NA BLISTRACH LUB  
OPAKOWANIACH FOLIOWYCH**

**Pipetka**

**1. NAZWA PRODUKTU LECZNICZEGO WETERYNARYJNEGO**

Amflee 50 mg  
Fipronil

**2. NAZWA PODMIOTU ODPOWIEDZIALNEGO**

KRKA

**3. TERMIN WAŻNOŚCI SERII**

EXP:

**4. NUMER SERII**

Lot:

**5. NAPIS "WYŁĄCZNIE DLA ZWIERZĄT"**