

INFORMACJE ZAMIESZCZANE NA OPAKOWANIU ZEWNĘTRZNYM

PUDEŁKO TEKTUROWE

1. NAZWA PRODUKTU LECZNICZEGO WETERYNARYJNEGO

Amflee 402 mg roztwór do nakrapiania dla psów
Fipronil

2. ZAWARTOŚĆ SUBSTANCJI CZYNNEJ (-CH)

1 pipetka (4,02 ml) zawiera:

Substancja czynna:
Fipronil 402 mg

3. POSTAĆ FARMACEUTYCZNA

Roztwór do nakrapiania

4. WIELKOŚĆ OPAKOWANIA

10 pipetek jednodawkowych 4,02 ml

5. DOCELOWE GATUNKI ZWIERZĄT

Psy (powyżej 40 kg)

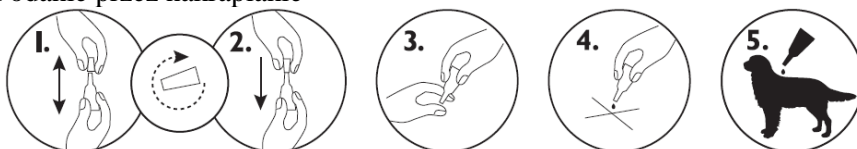
6. WSKAZANIA LECZNICZE

Leczenie i zapobieganie inwazji pcheł, kleszczy i wszołów u psów.

7. SPOSÓB I DROGA (-I) PODANIA

Przed użyciem należy przeczytać ulotkę.

Podanie przez nakrapianie



8. OKRES(Y) KARENCJI

9. SPECJALNE OSTRZEŻENIA, JEŚLI KONIECZNE

Przypadkowy kontakt z błoną śluzową oraz skórą jest niebezpieczny - przed użyciem należy przeczytać ulotkę.

10. TERMIN WAŻNOŚCI SERII

Termin ważności:

11. WARUNKI PRZECHOWYWANIA

Przechowywać w opakowaniu oryginalnym w celu ochrony przed światłem.

12. SPECJALNE ŚRODKI OSTROŻNOŚCI DOTYCZĄCE USUWANIA NIEZUŻYTEGO PRODUKTU LECZNICZEGO WETERYNARYJNEGO LUB POCHODZĄCYCH Z NIEGO ODPADÓW, JEŚLI MA TO ZASTOSOWANIE

Odpady należy usunąć zgodnie z obowiązującymi przepisami..

13. NAPIS " WYŁĄCZNIE DLA ZWIERZĄT" ORAZ WARUNKI LUB OGRANICZENIA DOTYCZĄCE DOSTAWY I STOSOWANIA, JEŚLI DOTYCZY

Wyłącznie dla zwierząt.

Wydawany bez przepisu lekarza - OTC.

Do podawania przez właściciela lub opiekuna zwierzęcia.

14. NAPIS „PRZECHOWYWAĆ W MIEJSCU NIEWIDOCZNYM I NIEDOSTĘPNYM DLA DZIECI”

Przechowywać w miejscu niewidocznym i niedostępnym dla dzieci.

15. NAZWA I ADRES PODMIOTU ODPOWIEDZIALNEGO

KRKA, d.d., Novo mesto
Šmarješka cesta 6
8501 Novo mesto
Słowenia

16. NUMER (-Y) POZWOLENIA NA DOPUSZCZENIE DO OBROTU

2333/14

17. NUMER SERII

Nr serii:

**MINIMALNA ILOŚĆ INFORMACJI ZAMIESZCZANYCH NA MAŁYCH
OPAKOWANIACH BEZPOŚREDNICH**

Saszetka

1. NAZWA PRODUKTU LECZNICZEGO WETERYNARYJNEGO

Amflee 402 mg roztwór do nakrapiania dla psów
Fipronil

2. ZAWARTOŚĆ SUBSTANCJI CZYNNEJ (-YCH)

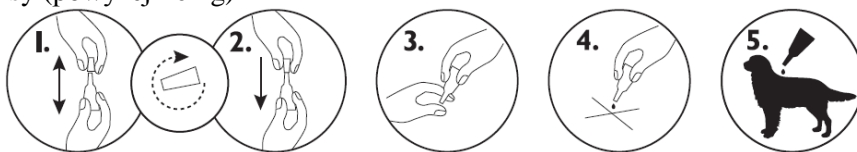
Fipronil 402 mg

**3. ZAWARTOŚĆ OPAKOWANIA Z PODANIEM MASY, OBJĘTOŚCI LUB LICZBY
DAWEK**

1 pipetka jednodawkowa 4,02 ml

4. DROGA (-I) PODANIA

Podanie przez nakrapianie
Psy (powyżej 40 kg)



5. OKRESY KARENCJI

6. NUMER SERII

Nr serii:

7. TERMIN WAŻNOŚCI SERII

Termin ważności:

8. NAPIS " WYŁĄCZNIE DLA ZWIERZĄT"

Wyłącznie dla zwierząt.

KRKA

**MINIMALNA ILOŚĆ INFORMACJI ZAMIESZCZANYCH NA BLISTRACH LUB
OPAKOWANIACH FOLIOWYCH**

Pipetka

1. NAZWA PRODUKTU LECZNICZEGO WETERYNARYJNEGO

Amflee 402 mg
Fipronil

2. NAZWA PODMIOTU ODPOWIEDZIALNEGO

KRKA

3. TERMIN WAŻNOŚCI SERII

EXP:

4. NUMER SERII

Lot:

5. NAPIS "WYŁĄCZNIE DLA ZWIERZĄT"