

ANEKS III

OZNAKOWANIE OPAKOWAŃ I ULOTKA INFORMACYJNA

A. OZNAKOWANIE OPAKOWAŃ

INFORMACJE ZAMIESZCZANE NA OPAKOWANIU ZEWNĘTRZNYM

PUDEŁKO TEKTUROWE

1. NAZWA WETERYNARYJNEGO PRODUKTU LECZNICZEGO

Amflee combo 268 mg/241,2 mg roztwór do nakrapiania

2. ZAWARTOŚĆ SUBSTANCJI CZYNNYCH

Każda 2,68 ml pipetka zawiera:

Fipronil	268 mg
(S)-Metopren	241,2 mg

3. WIELKOŚĆ OPAKOWANIA

1 x 2,68 ml
3 x 2,68 ml
6 x 2,68 ml
10 x 2,68 ml
30 x 2,68 ml

4. DOCELOWE GATUNKI ZWIERZĄT

Psy
20-40 kg



5. WSKAZANIA LECZNICZE

Do zwalczania inwazji wyłącznie pcheł lub w inwazjach mieszanych z kleszczami i/lub wszołami.



Ixodida



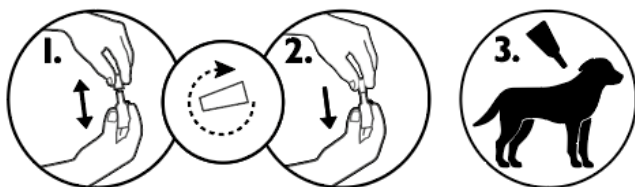
Ctenocephalides felis



Trichodectes canis

6. DROGI PODANIA

Wyłącznie do użytku zewnętrznego.
Przez nakrapianie.

**7. OKRESY KARENCJI****8. TERMIN WAŻNOŚCI SERII**

Exp.

9. SPECJALNE ŚRODKI OSTROŻNOŚCI PODCZAS PRZECHOWYWANIA

Przechowywać w oryginalnym opakowaniu w celu ochrony przed światłem i wilgocią.

10. NAPIS „PRZED UŻYCIEM NALEŻY PRZECZYTAĆ ULOTKĘ.”

Przed użyciem należy przeczytać ulotkę.

11. NAPIS „WYŁĄCZNIE DLA ZWIERZĄT”

Wyłącznie dla zwierząt.

12. NAPIS „PRZECHOWYWAĆ W MIEJSCU NIEWIDOCZNYM I NIEDOSTĘPNYM DLA DZIECI”

Przechowywać w miejscu niewidocznym i niedostępnym dla dzieci.

13. NAZWA PODMIOTU ODPOWIEDZIALNEGO

KRKA

14. NUMERY POZWOLENIA NA DOPUSZCZENIE DO OBROTU

Pozwolenie nr 2718/17

15. NUMER SERII

Lot

**MINIMUM INFORMACJI ZAMIESZCZANYCH NA MAŁYCH OPAKOWANIACH
BEZPOŚREDNICH**

TOREBKA

1. NAZWA WETERYNARYJNEGO PRODUKTU LECZNICZEGO

Amflee combo roztwór do nakrapiania

20-40 kg



2. SKŁAD ILOŚCIOWY SUBSTANCJI CZYNNYCH

Fipronil /(S)-methoprene
268 mg/241,2 mg

3. NUMER SERII

Lot

4. TERMIN WAŻNOŚCI SERII

Exp.

KRKA

5. NAPIS " WYŁĄCZNIE DLA ZWIERZĄT"

Wyłącznie dla zwierząt.

**MINIMUM INFORMACJI ZAMIESZCZANYCH NA MAŁYCH OPAKOWANIACH
BEZPOŚREDNICH**

PIPETKA

1. NAZWA WETERYNARYJNEGO PRODUKTU LECZNICZEGO

Amflee combo



2. SKŁAD ILOŚCIOWY SUBSTANCJI CZYNNYCH

20-40 kg

3. NUMER SERII

Lot

4. TERMIN WAŻNOŚCI SERII

Exp.