

A. OZNAKOWANIE OPAKOWAŃ

INFORMACJE ZAMIESZCZANE NA OPAKOWANIU ZEWNĘTRZNYM

PUDEŁKO TEKTUROWE (20 tubostrzykawk)

1. NAZWA PRODUKTU LECZNICZEGO WETERYNARYJNEGO

Mastiplan LC 300 mg + 20 mg/8 g zawiesina dowymieniowa dla krów w okresie laktacji

2. ZAWARTOŚĆ SUBSTANCJI CZYNNEJ (-CH) I INNYCH SUBSTANCJI

Każda tubostrzykawka z 8 g zawiesiny zawiera:
300 mg cefapiryny w postaci cefapiryny sodowej
20 mg prednizolonu

3. POSTAĆ FARMACEUTYCZNA

Zawiesina dowymieniowa

4. WIELKOŚĆ OPAKOWANIA

Pudełko zawiera 1 saszetkę z 20 tubostrzykawkami oraz 20 chusteczek do higieny strzyków.

5. DOCELOWE GATUNKI ZWIERZĄT

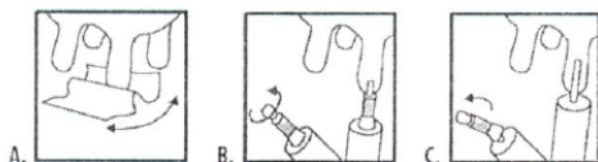
Krowy mleczne w okresie laktacji

6. WSKAZANIA LECZNICZE

Leczenie klinicznych postaci *mastitis* wywoływanych przez wrażliwe na cefapirynę *Staphylococcus aureus*, gronkowce koagulazoujemne, *Streptococcus agalactiae*, *Streptococcus dysgalactiae*, *Streptococcus uberis* i *Escherichia coli* u krów mlecznych w okresie laktacji.

7. SPOSÓB I DROGA (-I) PODANIA

Zawartość jednej tubostrzykawki należy wprowadzić do każdej ćwiartki wymienia objętej procesem chorobowym przez kanał strzykowy bezpośrednio po udoju, co 12 godzin po 4 kolejnych udojach. Tubostrzykawka może być stosowana wyłącznie jednokrotnie do jednego strzyku. Przed podaniem należy dokładnie zdoić wymię. Strzyk i ujście kanału strzykowego należy dokładnie oczyścić i zdezynfekować przy użyciu załączonej chusteczki (A). Należy przedsięwziąć środki ostrożności, aby nie dopuścić do zanieczyszczenia końcówki tubostrzykawki. Odlamać końcówkę nasadki i wprowadzić ostrożnie 5 mm końcówki tubostrzykawki (B) lub usunąć całą nasadkę (C) i wprowadzić ostrożnie całą końcówkę tubostrzykawki do kanału strzykowego. Podać całą zawartość tubostrzykawki do ćwiartki wymienia. Rozprowadzić produkt przy pomocy delikatnego masażu strzyku i wymienia krowy dotkniętej schorzeniem.



8. OKRES KARENCCI

Okres karencji:

Tkanki jadalne: 4 dni (96 godzin).

Mleko: 5,5 dnia (132 godziny).

9. SPECJALNE OSTRZEŻENIA, JEŚLI KONIECZNE

Przed użyciem należy przeczytać ulotkę.

10. TERMIN WAŻNOŚCI SERII

Termin ważności (EXP) {miesiąc/rok}

11. WARUNKI PRZECHOWYWANIA

Przechowywać w temperaturze poniżej 25 °C.

Tubostrzykawkę przechowywać w saszetkach aluminiowych i w zewnętrznym pudełku tekturowym.

12. SPECJALNE ŚRODKI OSTROŻNOŚCI DOTYCZĄCE USUWANIA NIEZUŻYTEGO PRODUKTU LECZNICZEGO WETERYNARYJNEGO LUB POCHODZĄCYCH Z NIEGO ODPADÓW, JEŚLI MA TO ZASTOSOWANIE

Odpady należy usunąć zgodnie z obowiązującymi przepisami.

13. NAPIS "WYŁĄCZNIE DLA ZWIERZĄT" ORAZ WARUNKI LUB OGRANICZENIA DOTYCZĄCE DOSTAWY I STOSOWANIA, jeśli dotyczy

Wyłącznie dla zwierząt.

Wydawany z przepisu lekarza – Rp.

Do podawania pod nadzorem lekarza weterynarii.

14. NAPIS „PRZECHOWYWAĆ W MIEJSCU NIEWIDOCZNYM I NIEDOSTĘPNYM DLA DZIECI”

Przechowywać w miejscu niewidocznym i niedostępnym dla dzieci.

15. NAZWA I ADRES PODMIOTU ODPOWIEDZIALNEGO

Intervet International B.V.

Wim de Körverstraat 35

NL-5831 AN Boxmeer

Holandia

16. NUMER (-Y) POZWOLENIA NA DOPUSZCZENIE DO OBROTU

Nr pozwolenia: 1755/07

17. NUMER SERII

Batch/Nr serii (Lot) {numer}

**MINIMUM INFORMACJI ZAMIESZCZANYCH NA MAŁYCH OPAKOWANIACH
BEZPOŚREDNICH**

TUBOSTRZYKAWKA

1. NAZWA PRODUKTU LECZNICZEGO WETERYNARYJNEGO

Mastiplan LC 300 mg + 20 mg/8 g zawiesina dowymieniowa dla krów w okresie laktacji

2. ZAWARTOŚĆ SUBSTANCJI CZYNNEJ (-YCH)

Każda tubostrzykawka zawiera:
300 mg cefapiryny w postaci cefapiryny sodowej
20 mg prednizolonu

**3. ZAWARTOŚĆ OPAKOWANIA Z PODANIEM MASY, OBJĘTOŚCI LUB LICZBY
DAWEK**

8 g

4. DROGA (-I) PODANIA

Podanie dowymieniowe

5. OKRES KARENCJI

Okres karencji:
Tkanki jadalne: 4 dni (96 godzin).
Mleko: 5,5 dnia (132 godziny).

6. NUMER SERII

Batch/Lot {numer}

7. TERMIN WAŻNOŚCI SERII

EXP {miesiąc/rok}

8. NAPIS "WYŁĄCZNIE DLA ZWIERZĄT"

Wyłącznie dla zwierząt.

**MINIMALNA ILOŚĆ INFORMACJI ZAMIESZCZANYCH NA BLISTRACH LUB
OPAKOWANIACH FOLIOWYCH**

SASZETKA (pudełko z 20 tubostrzykawkami)

1. NAZWA PRODUKTU LECZNICZEGO WETERYNARYJNEGO

In ES: Mastiplan
All other countries: Mastiplan LC

2. NAZWA PODMIOTU ODPOWIEDZIALNEGO

[logo MSD Animal Health]

3. TERMIN WAŻNOŚCI SERII

EXP {miesiąc/rok}

4. NUMER SERII

Batch/Lot {numer}

5. NAPIS "WYŁĄCZNIE DLA ZWIERZĄT"

BE: À usage vétérinaire. / Uitsluitend voor diergeneeskundig gebruik. / Für Tiere.
BG: Само за ветеринарномедицинска употреба.
CZ: Pouze pro zvířata.
DE: Für Tiere.
EL: Αποκλειστικά για κτηνιατρική χρήση.
ES: Uso veterinario.
FR: À usage vétérinaire.
HU: Kizárólag állatgyógyászati alkalmazásra.
IE: For animal treatment only.
IT: Solo per uso veterinario.
LU: À usage vétérinaire. / Für Tiere.
NL: Uitsluitend voor diergeneeskundig gebruik.
PL: Wyłącznie dla zwierząt.
PT: Uso veterinário.
RO: Numai pentru uz veterinar.
SK: Len pre zvieratá.
UK: For animal treatment only.