

INFORMACJE ZAMIESZCZANE NA OPAKOWANIACH ZEWNĘTRZNYCH

Tekturowe pudełko

1. NAZWA PRODUKTU LECZNICZEGO

Aripiprazole Sandoz, 15 mg, tabletki ulegające rozpadowi w jamie ustnej
Aripiprazolum

2. ZAWARTOŚĆ SUBSTANCJI CZYNNEJ

Każda tabletką ulegającą rozpadowi w jamie ustnej zawiera 15 mg aripiprazolu.

3. WYKAZ SUBSTANCJI POMOCNICZYCH

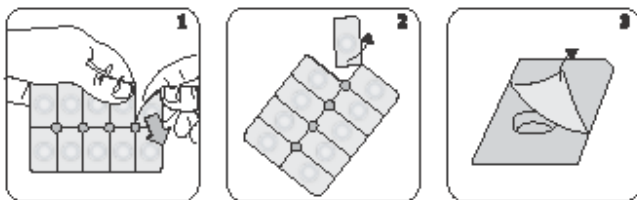
Lek zawiera: laktozę, aspartam i alkohol benzyłowy.
Dalsze informacje znajdują się w ulotce.

4. POSTAĆ FARMACEUTYCZNA I ZAWARTOŚĆ OPAKOWANIA

14 x 1 tabletką	Kod: 5909991247188
28 x 1 tabletką	Kod: 5909991247157
30 x 1 tabletką	Kod: 5909991247171
56 x 1 tabletką	Kod: 5909991247164
98 x 1 tabletką	Kod: 5909991247140

5. SPOSÓB I DROGA PODANIA

Należy zapoznać się z treścią ulotki przed zastosowaniem leku.
Podanie doustne.



6. OSTRZEŻENIE DOTYCZĄCE PRZECHOWYWANIA PRODUKTU LECZNICZEGO W MIEJSCU NIEWIDOCZNYM I NIEDOSTĘPNYM DLA DZIECI

Lek przechowywać w miejscu niewidocznym i niedostępnym dla dzieci.

7. INNE OSTRZEŻENIA SPECJALNE, JEŚLI KONIECZNE

8. TERMIN WAŻNOŚCI

Termin ważności (EXP)

9. WARUNKI PRZECHOWYWANIA

10. SPECJALNE ŚRODKI OSTROŻNOŚCI DOTYCZĄCE USUWANIA NIEZUŻYTEGO PRODUKTU LECZNICZEGO LUB POCHODZĄCYCH Z NIEGO ODPADÓW, JEŚLI WŁAŚCIWE

11. NAZWA I ADRES PODMIOTU ODPOWIEDZIALNEGO

Podmiot odpowiedzialny
Sandoz GmbH
Biochemiestrasse 10
6250 Kundl, Austria

Logo Sandoz

12. NUMER POZWOLENIA NA DOPUSZCZENIE DO OBROTU

Pozwolenie nr 22778

13. NUMER SERII

Nr serii (Lot)

14. OGÓLNA KATEGORIA DOSTĘPNOŚCI

Rp - lek wydawany na receptę.

15. INSTRUKCJA UŻYCIA

16. INFORMACJA PODANA SYSTEMEM BRAILLE'A

Aripiprazole Sandoz 15 mg

17. NIEPOWTARZALNY IDENTYFIKATOR – KOD 2D

Obejmuje kod 2D będący nośnikiem niepowtarzalnego identyfikatora.

18. NIEPOWTARZALNY IDENTYFIKATOR – DANE CZYTELNE DLA CZŁOWIEKA

PC
SN
NN

MINIMUM INFORMACJI ZAMIESZCZANYCH NA BLISTRACH LUB OPAKOWANIACH FOLIOWYCH

Blistry

1. NAZWA PRODUKTU LECZNICZEGO

Aripiprazole Sandoz, 15 mg, tabletki ulegające rozpadowi w jamie ustnej
Aripiprazolum

2. NAZWA PODMIOTU ODPOWIEDZIALNEGO

Logo Sandoz

3. TERMIN WAŻNOŚCI

EXP/na zgrzewie

4. NUMER SERII

Lot/na zgrzewie

5. INNE